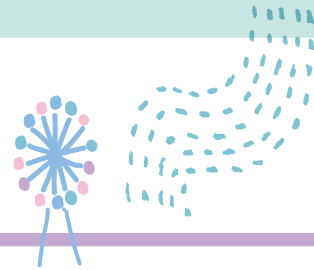




Isumisano city

〈泉佐野市ってこんな街〉



歴史と革新が融合する 泉佐野市

泉佐野市では、市外からの転入や市内での定住を歓迎しています。泉佐野市は、災害が少なく、豊かな自然と国内外への窓口「関西国際空港」やショッピングモールなどがあり、暮らしの楽しみどころが盛りだくさんのまちです。さらに、関西国際空港の開港に伴い、高速交通網が整備されており、電車で大阪市内へ約30分で行けるなど、ベッドタウンとしてお住まいの方も多く、交通の利便性に恵まれた暮らしやすいまちです。また、皆様の暮らしを全力で支援するため、助成金や医療制度の充実を図るなどの市民生活の向上をめざしているところです。

Good for living

泉佐野市は 住みやすさ で人気！



泉佐野ポイントカード 「さのぼ」に地域ポイントで 250,000pt (250,000円分) がもらえる！

泉佐野市内で住宅を建て替える場合や、新築住宅を購入する場合、町会・自治会加入を条件として、泉佐野ポイントカード(さのぼ)に地域ポイントがもらえます。

◆連携金融機関において、住宅ローンの金利引き下げ制度あり(泉佐野市内で住宅を検討される方はお問合せください。)
◆補助金の予算枠が一杯になり次第、受付を終了させていただきます。
◆助成を受けるには、申請が必要です。(契約日から2年以内)

災害が少なく 穏やかな気候

瀬戸内式気候に属するため気候は温暖で、比較的少ない降水量となっています。自然災害も少ない地域となっています。



りんくうマーブルビーチ

住みやすさランキング

総合評価
大阪府内

7位

※大阪府には33市(31区)9町1村の計43市町村の自治体があります

その中でも
利便度
大阪府内

2位

財政健全度ランキング

総合評価
大阪府内

8位

※大阪府には33市(31区)9町1村の計43市町村の自治体があります

国内外への窓口 「関西国際空港」 が近い



大阪市内へも 約30分の アクセス



阪神高速4号湾岸線、阪和自動車道、関西国際空港自動車道、南海本線・空港線、JR阪和線・空港線等の広域交通網が整備されており、大阪都心や関西国際空港等へのアクセスが良好で、物流や人の移動など輸送ネットワークが充実しています。海外旅行へ行く際にも空港が近いのでとても便利、大阪市内への通勤もスムーズです。



関西国際空港

親世帯と同居または 近居をすると、 こども世帯に対して、 転入転居費用の一部を 限度額10万円とし助成されます！！



こどもを安心して産み育てられ、また、高齢者等が安心して暮らせる健康で幸せな住環境を創るために、高齢者世帯と同居または近居することとされたこども世帯に対して、転入転居費用の一部を限度額10万円とし助成します。
※申込者(こども世帯)と高齢者世帯が居住する住宅の距離は、直線距離でおおむね1.2キロメートル以内から、3.0キロメートル以内または同一中学校区域内であることが条件となります。
※申込者(こども世帯)の要件として申込時に中学生以下のこどもを、申込者あるいはその配偶者が扶養し、同居していることから、18歳以下のこどもと同居していることが条件となります。

家族で楽しめる 大型ショッピングセンター りんくうタウンが近い

「りんくうタウン」は家族でいきやすい人気のお出かけスポット。西日本最大級のアウトレット「りんくうプレミアム・アウトレット」や、隣接する「りんくうプレジャータウンシークル」では、買い物、食事、温泉まで楽しめます。海や景色を楽しめる「りんくう公園」、松林と白い大理石を敷き詰めたロングビーチ「りんくうマーブルビーチ」では、観覧車や飛行機を眺めながらリゾート気分を満喫できます。



りんくうプレジャータウンシークル

Child Support

泉佐野市は 子育て しやすい



地域子育て支援センター 「つくしんぼ」 「わたぼうし」

子育て支援の拠点として「遊び・交流の場の提供」、「相談業務」、「子育て関連情報の提供」、「講習の開催」等を行い、子育てのサポートをしています。

よちよちルーム

保護者同士で話をしながら、ゆっくりと自由に遊べる場を提供します。月齢に合わせたあそびや季節の遊びを楽しみましょう。

おひさまクラブ

親子で安心して遊べる場を提供します。いろんな遊びをして交流しましょう。お散歩やクッキング、製作など楽しい遊びがいっぱいです。

もうすぐパパママ見学

もうすぐパパママになる方、転居してはじめて泉佐野市で出産される方が相談できる場所。先輩ママや保育士というおしゃべりができます。

みんなの広場

お子さんと一緒にゆったりと過ごせる広場です。お友達も誘って遊びに行けるのでとても便利です。

子育て講座

毎月開催される子育て講座。看護師、保健師、栄養士、保育士がお話したり一緒に遊んでくれます。(お子さんは保育士さんに預かってもらえます)

あそびの広場

生涯学習センターで季節の遊び、紙芝居や手遊びなどをしてくれます。お子さんと一緒に遊びに行けます。

電話・来所相談

子育てに悩んだら気軽に相談できます。毎週月曜日～金曜日(午前10時～午後4時)。来所相談は電話で予約できます。

実施日は事業カレンダーで確認していただくか、詳しくはお問合わせください。

問合せ先：泉佐野市子育て支援課
電話番号：072-463-1212
FAX番号：072-464-9314



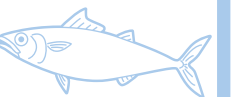
妊産婦にとって 安心安全な環境。



泉州広域母子医療センター

大阪府内でも屈指の医療体制を持つと評判のある病院です。泉佐野市の重要課題として、子育て支援の積極的な充実と、医療体制面でも、医療センターの整備や組織の充実をはかるなど、安心して暮らせるまちづくりを推進しています。

新鮮な野菜や魚を 食べることができる



泉佐野漁協「青空市場」は、海の幸を楽しむ一大食品マーケット。水揚げされたばかりの海産物が揃っています。佐野漁港から届く新鮮な味覚を産地価格で味わえることができます。また、JA大阪泉州農産物直売所「こーたり〜な」等で地産産を中心とした新鮮野菜、農産物加工品を販売しています。

